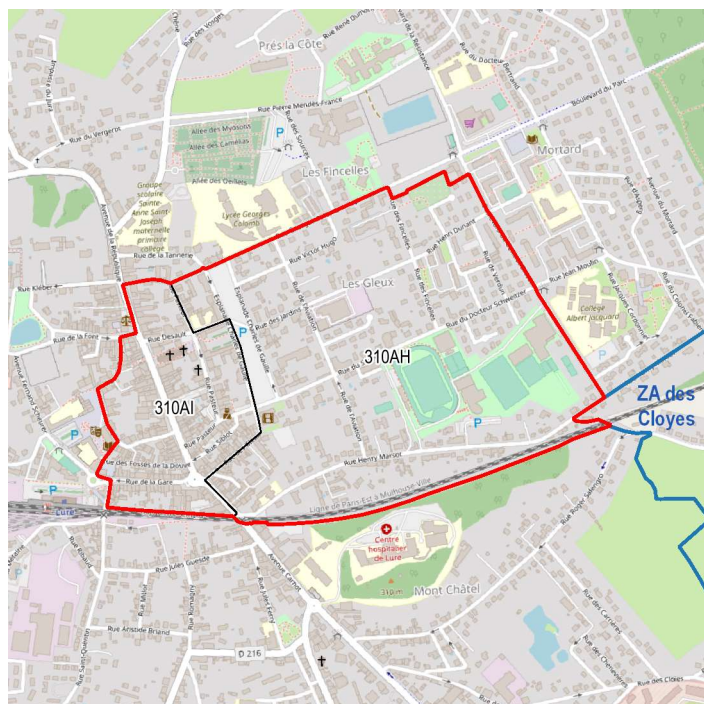
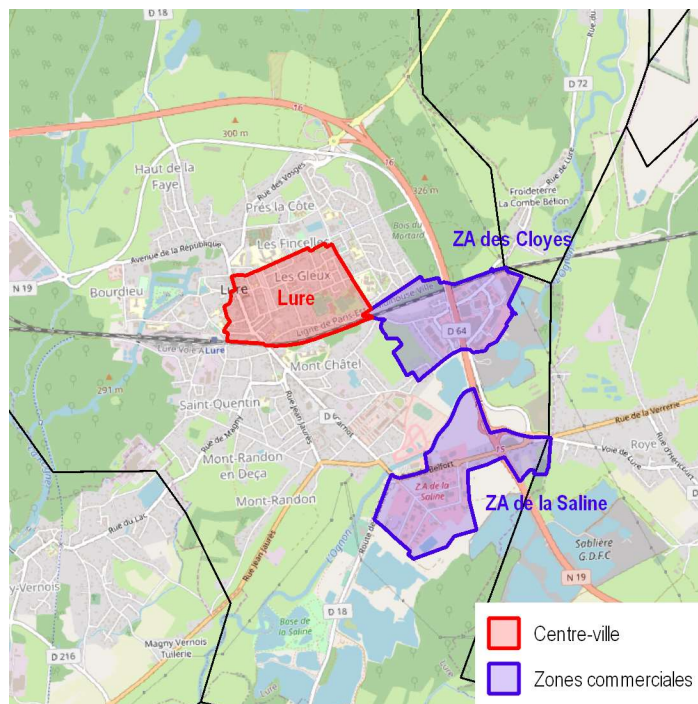


Centre-ville de Lure



Zones commerciales de l'unité urbaine



CC-BY-SA www.openstreetmap.org

Emploi

	Unité urbaine de Lure				Bourgogne-Franche-Comté			
	Effectifs salariés et non salariés en 2015				Évolution annuelle moyenne 2009-2015 et ses contributions par sous-secteurs (%)			
	Centre-Ville	Zones commerc. en périph. (*)	Reste de l'Unité urbaine	Total Unité urbaine	Centre-Ville	Zones commerc. en périph. (*)	Reste de l'Unité urbaine	Total Unité urbaine
Nombre de d'emplois	236	578	277	1 091	- 0,82	+ 1,11	- 1,16	+ 0,08
Répartition par secteur								
Commerces de détail alimentaire	27	337	69	433	- 0,41	+ 0,06	- 0,23	- 0,12
Commerces de détail non alimentaire	77	203	85	365	- 0,89	+ 0,87	- 1,44	- 0,14
dont : Commerce d'équipement de la maison	15	124	17	156	+ 0,27	+ 0,90	- 0,40	+ 0,41
Commerce d'équipement de la personne	62	39	18	119	- 1,17	- 0,12	- 0,75	- 0,52
Commerces et services automobile	0	40	50	90	+ 0,00	+ 0,09	- 0,29	- 0,03
Services de proximité	132	38	123	293	+ 0,48	+ 0,18	+ 0,52	+ 0,34
dont : Restauration et débits de boisson	35	s	s	139	+ 0,89	s	s	+ 0,47
Services corporels (coiffure, beauté)	24	11	14	49	+ 0,41	+ 0,00	- 0,06	+ 0,08
Agences bancaires et immobilières	50	s	s	56	- 1,10	s	s	- 0,23
Autres services	23	18	8	49	+ 0,27	+ 0,03	- 0,23	+ 0,02

(*) Certaines zones commerciales peuvent s'étendre au-delà de l'unité urbaine

s : secret statistique

Sources : Insee, Sirus – Clap – Base non-salariés – Fare – Sirene géolocalisé

Population

	Unité urbaine de Lure		Évolution annuelle moyenne 2009-2015		Bourgogne-Franche-Comté	
	Population des ménages en 2015				Évolution annuelle moyenne 2009-2015	
	Centre-Ville	Total Unité urbaine	Centre-Ville	Total Unité urbaine	Centres-Villes	Total Unité urbaine
Effectifs	1 544	10 488	- 0,1 %	+ 0,2 %	- 0,5 %	- 0,2 %
Répartition selon l'âge du référent fiscal						
Part des -25 ans	5,4 %	2,3 %	+ 4,7 %	+ 2,6 %	+ 5,5 %	+ 2,8 %
Part des 75 ans ou plus	17,6 %	17,7 %	+ 19,1 %	+ 15,3 %	+ 17,2 %	+ 18,3 %

Sources : Filocom (MTES d'après DGFIP), RP (Insee)

Logement

Logement en 2015

	Unité urbaine de Lure			Bourgogne-Franche-Comté		
	Logements en 2015			Logements en 2015		
	Centre-Ville	Reste de l'Unité urbaine	Total Unité urbaine	Centres-Villes	Reste des Unités urbaines	Total Unités urbaines
Logements en 2015	1 062	4 725	5 787	131 452	511 244	642 696
Répartition selon le mode d'occupation et la taille du logement (%)						
Résidence principale ou secondaire	79,1	89,7	87,7	82,0	90,3	88,6
dont : moins de 35 m²	6,0	3,8	4,2	14,2	6,2	7,9
de 35 à moins de 55 m²	16,8	7,1	8,9	19,0	13,1	14,3
de 55 à moins de 75 m²	20,1	21,4	21,2	20,9	25,1	24,2
de 75 à moins de 95 m²	16,8	25,1	23,6	13,9	23,6	21,6
95 m² ou plus	19,5	32,3	29,9	14,0	22,3	20,6
Logement vacant	20,9	10,3	12,3	18,0	9,7	11,4
dont : moins de 35 m²	3,9	2,4	2,7	5,2	1,6	2,3
de 35 à moins de 55 m²	5,4	1,6	2,3	5,0	2,1	2,7
de 55 à moins de 75 m²	5,7	2,7	3,2	3,9	3,0	3,2
de 75 à moins de 95 m²	3,3	1,9	2,1	2,1	1,8	1,9
95 m² ou plus	2,6	1,8	1,9	1,9	1,2	1,3

Source : Filocom, MTES d'après DGFIP

Évolution du logement entre 2009 et 2015

	Unité urbaine de Lure			Bourgogne-Franche-Comté		
	Évolution annuelle moyenne 2009-2015 (%)			Évolution annuelle moyenne 2009-2015 (%)		
	Centre-Ville	Reste de l'Unité urbaine	Total Unité urbaine	Centres-Villes	Reste des Unités urbaines	Total Unités urbaines
Nombre de logements	+ 0,32	+ 0,52	+ 0,48	-	-	-
Répartition selon le mode d'occupation et la taille du logement						
Résidence principale ou secondaire	+ 0,12	+ 0,86	+ 0,73	+ 0,10	+ 0,76	+ 0,64
dont : moins de 55 m²	- 0,47	- 0,19	- 0,28	- 0,11	- 0,02	- 0,04
de 55 à moins de 95 m²	+ 0,39	+ 0,42	+ 0,42	+ 0,14	+ 0,20	+ 0,19
95 m² ou plus	+ 0,33	+ 1,90	+ 1,70	+ 0,06	+ 0,59	+ 0,49
Logement vacant	+ 1,09	- 2,13	- 1,19	+ 0,22	- 0,24	- 0,16
dont : moins de 55 m²	- 0,50	- 6,20	- 4,50	- 0,05	- 0,32	- 0,27
de 55 à moins de 95 m²	+ 2,25	+ 1,81	+ 1,94	+ 0,19	+ 0,08	+ 0,10
95 m² ou plus	+ 3,33	- 0,20	+ 0,61	+ 0,08	- 0,00	+ 0,01

Source : Filocom, MTES d'après DGFIP